

# HP-FLEX (COIL)

## Flexibele voorgeïsoleerde leiding

Voor aansluiting van monobloc warmtepompen



## HP-FLEX

### Omschrijving

Flexibele, voorgeïsoleerde leiding uit roestvast staal. Geschikt voor verwarming en koeling. Ideaal als bovengrondse verbinding van een monobloc warmtepomp. Ook te gebruiken voor olie- en gastoe toepassingen.

### Voordelen

- Beschikbaar op verschillende lengtes
- Geen bijhorende koppelingen nodig: buitendraad en een wartelmoer aansluitingen voorzien
- UV bestendige isolatie met beschermlaag tegen vogels, insecten en ongedierte
- Hoge isolatiewaarde (isolatiemantel 19mm)
- Flexibele en duurzame oplossing
- Geschikt voor binnen- en buitentoepassingen
- Hoge temperatuur- en drukbestendigheid

### Eigenschappen

- Materiaal geribbelde mediumbuis: corrosiebestendig RVS AISI 316L
- Buitenmantel: Elastomeerschuim met gesloten celstructuur
- Isolatiedikte: 19 mm
- Nominale werkdruk: PN 4 Volgens DIN EN ISO 10380 / classificatie FS4
- Bedrijfstemperatuur: max 600°C
- Aansluitingen: buitendraad + wartelmoer



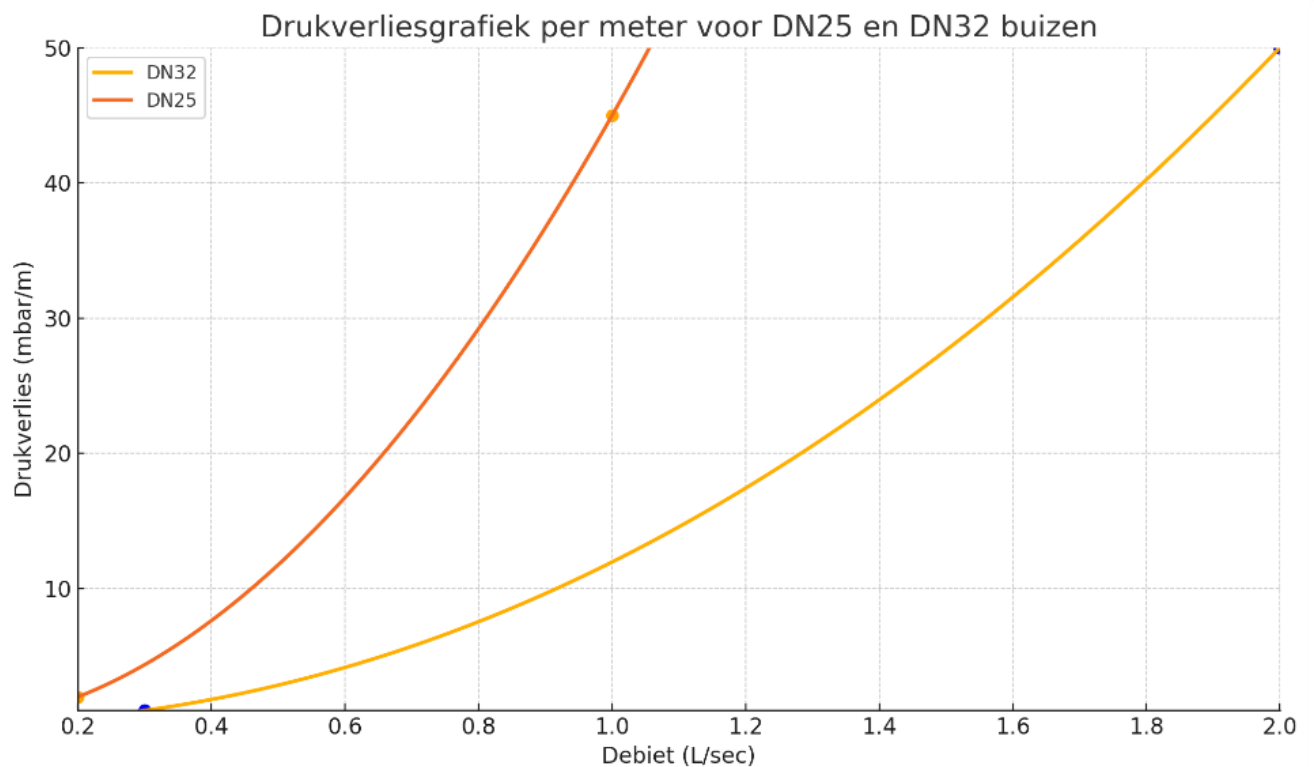
### Installatievoorbeelden



## Overzicht

Artikelcode	Type	Isolatie	Aansluiting	Binnen Ø (mm)	Buiten Ø (mm)	VE
100754425	HP-FLEX DN25 - Lengte 75 cm	19 mm	1" MF	24,6	31,3 - 32,7	1
101004425	HP-FLEX DN25 - Lengte 100 cm	19 mm	1" MF	33,7	31,3 - 32,7	1
100755432	HP-FLEX DN32 - Lengte 75 cm	19 mm	1" 1/4 MF	33,7	41,1 - 42,8	1
101005432	HP-FLEX DN32 - Lengte 100 cm	19 mm	1" 1/4 MF	33,7	41,1 - 42,8	1

## Drukverliescurve



## HP-FLEX COIL

### Omschrijving

Flexibele, voorgeïsoleerde leiding uit roestvast staal op rol. Geschikt voor verwarming en koeling. Ideaal als bovengrondse verbinding van een monobloc warmtepomp. Leiding te versnijden op de gewenste lengte.

### Voordelen

- Beschikbaar op verschillende lengtes
- Hoge isolatiewaarde (isolatiemantel 19mm)
- Flexibel en duurzaam
- Geschikt voor binnen- en buitentoepassingen
- Isolatie vervaardigd uit hittebestendig elastomeer
- Buitenmantel met beschermende PE-folie: UV- en vochtbestendig en vogelpik vrij
- Installatie zonder speciaal gereedschap: dankzij de Easydrill schroefkoppelingen zijn er geen speciale persbekken nodig (koppelingen niet inbegrepen)



### Eigenschappen

- Materiaal geribbelde mediumbuis: RVS DIN 1.4404
- Buitenmantel: synthetisch EPDM-rubber met gesloten celstructuur
- Thermische geleidbaarheid:  $\lambda_0 = 0,038 \text{ W/m.K}$ ,  $\lambda_{40} = 0,042 \text{ W/m.K}$  - DIN 52613
- Isolatiedikte: 19 mm
- Nominale werkdruk: DN25 = 6 bar bij 20°C; DN32 = 2,5 bar bij 20°C
- Bedrijfstemperatuur: max 150°C (piektemperatuur: 175°C)

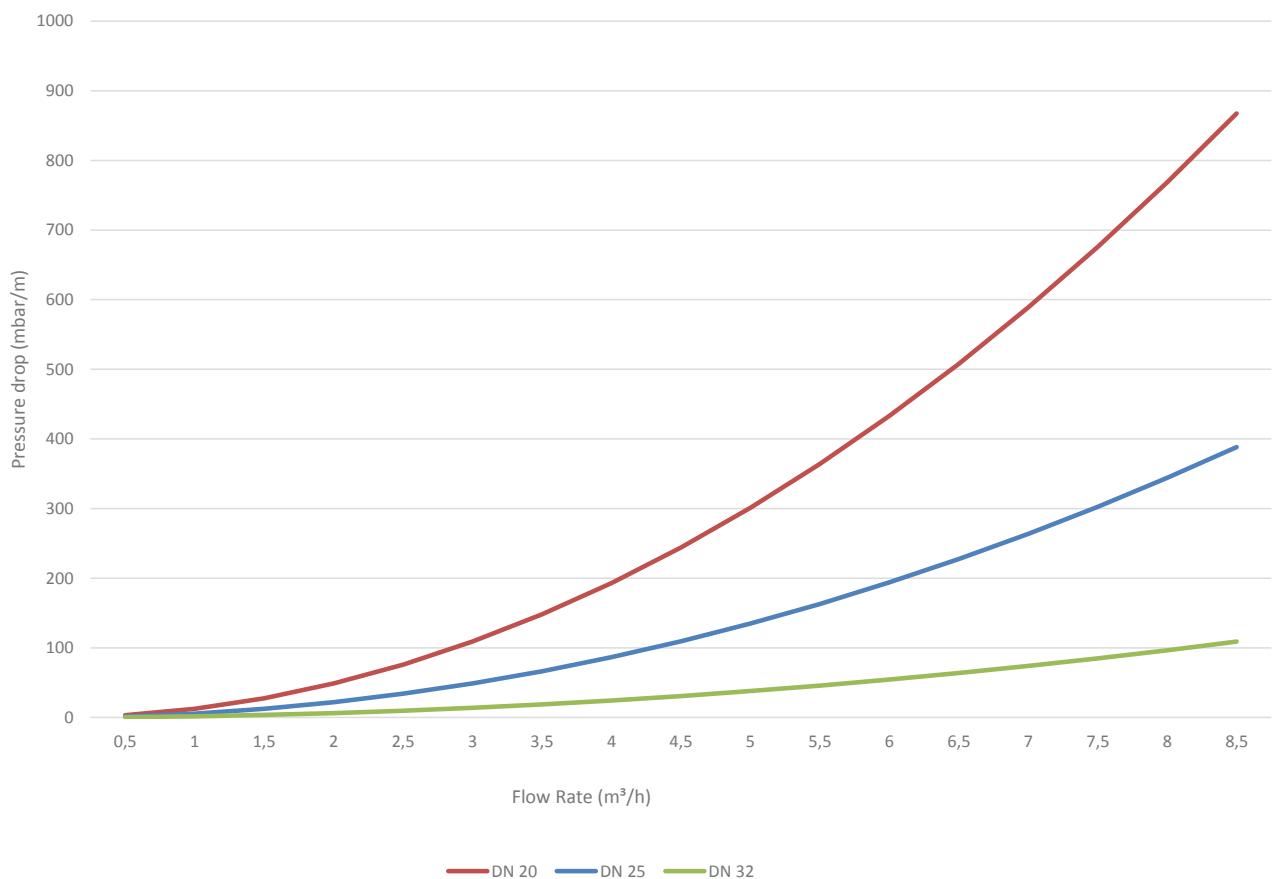


## Overzicht

Artikelcode	Type	DN	Isolatie	VE
HPF2519010	HP-FLEX COIL UNO DN25 - rol 10 meter	25	19 mm	1
HPF2519015	HP-FLEX COIL UNO DN25 - rol 15 meter	25	19 mm	1
HPF2519020	HP-FLEX COIL UNO DN25 - rol 20 meter	25	19 mm	1
HPF2519025	HP-FLEX COIL UNO DN25 - rol 25 meter	25	19 mm	1
HPF2519050	HP-FLEX COIL UNO DN25 - rol 50 meter	25	19 mm	1
HPF3219010	HP-FLEX COIL UNO DN32 - rol 10 meter	32	19 mm	1
HPF3219015	HP-FLEX COIL UNO DN32 - rol 15 meter	32	19 mm	1
HPF3219020	HP-FLEX COIL UNO DN32 - rol 20 meter	32	19 mm	1
HPF3219025	HP-FLEX COIL UNO DN32 - rol 25 meter	32	19 mm	1
HPF3219050	HP-FLEX COIL UNO DN32 - rol 50 meter	32	19 mm	1

Ook beschikbaar in DN20

## Drukverliescurve



# PUSH-FIT koppeling voor HP-FLEX COIL

Hoogwaardige schroefverbinding die een eenvoudige, vlotte en betrouwbare aansluiting garandeert. Geschikt voor toepassing met HP-FLEX COIL.

Artikelcode	Type	Aansluiting	VE
HPC3002544	Push-Fit koppeling DN25 messing	1" M	1
HPC1002544	Push-Fit koppeling DN25 messing	1" F	1
HPC1003254	Push-Fit koppeling DN32 messing	1"1/4 F	1
HPC3003254	Push-Fit koppeling DN32 messing	1"1/4 M	1

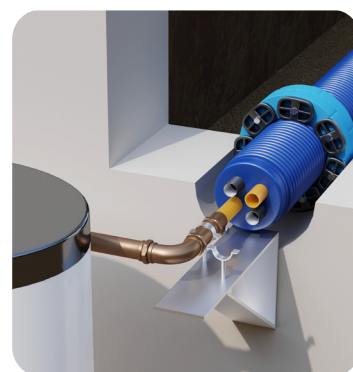


## Ook beschikbaar:

**Microflex® HP** voorgeïsoleerde flexibele leiding voor de **ondergrondse** aansluiting van een monobloc warmtepomp

In het intelligente ontwerp worden de leidingen voor de aanvoer en terugloop van verwarming en/of koeling in dezelfde buitenmantel gecombineerd met twee bijkomende leidingen voor de stroom- en netwerkkabels. Het resultaat is een complete en ultraflexibele oplossing met hoogwaardige isolatie.

- **Snelle en eenvoudige** installatie door combinatie van medium- en wachtleidingen
- Licht in gewicht door **compact** design
- Altijd de **juiste toebehoren** op de werf dankzij de beschikbare aansluitsets
- Gratis op maat gesneden, dus **geen afval**
- Slechts **één muurdoorvoer** nodig om buis en kabels in het gebouw te brengen
- **Veilige en eenvoudige** geleiding en vervanging van bedrading door geïntegreerde wachtleidingen
- **Efficiënte installatie** dankzij de kleine buigradius
- Ook beschikbaar als **precut set** (10, 15 of 20 meter)







De beschrijvingen en foto's in dit productinformatieblad worden slechts ter informatie verstrekt en zijn niet bindend.

Watts Industries behoudt zich het recht voor zonder voorafgaande kennisgeving verbeteringen in technische kenmerken en ontwerp van zijn producten aan te brengen. Garantie: bij elke verkoop en koopovereenkomst gaat de koper uitdrukkelijk akkoord met de algemene voorwaarden van Watts vermeld op de website [www.wattsindustries.com](http://www.wattsindustries.com) Watts aanvaardt geen enkele afwijkende of aanvullende voorwaarde, in welke vorm dan ook door de verkoper vermeld, tenzij schriftelijk overeengekomen met ondertekening door een gemachtigde van Watts.



**WATTS BENELUX BV**

Beernemsteenweg 77A • 8750 Wingene • België  
Bezoekadres NL: Kollergang 14 • 6961 LZ Eerbeek • Nederland  
Tel. BE +32 51 65 87 08 • Tel. NL +31 313 673 700  
[benelux@wattswater.com](mailto:benelux@wattswater.com) • [www.watts.eu](http://www.watts.eu)